



20.700 U\$D
+ IVA

QUINCHO FLORIDA
CONTENEDOR MARITIMO 40 PIES



CARACTERISTICAS

► ABERTURAS

- Aberturas de Aluminio Línea Modena con DVH
- Puerta exterior de Aluminio Línea Modena con DVH
- Puertas interiores OBLAK

► AISLACIONES

- Aislante lana de vidrio ISOVER aluminizada en muros y techo

► INSTALACIONES

- Instalación Eléctrica Completa
- Artefactos de iluminación Led interior y exterior
- Instalación Agua Fria y Caliente completa termofusión
- Termotanque eléctrico de 50 litros
- Instalación Cloacal Completa con sistema DURATOP

► TERMINACIONES

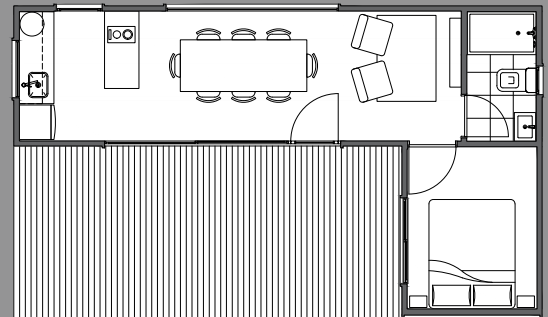
- Piso Flotante Vinílico
- Piso Porcellanato en Baño
- Revestimiento Porcellanato en Ducha
- Revestimiento en Cocina Subway ROCA
- Zócalos y Molduras perimetrales
- Cielorraso PVC Blanco
- Revestimiento Paredes Interior Melamina FAPLAC
- Revestimiento Exterior SIDING vertical
- Pintura Exterior ALBA

► COCINA

- Mueble Cocina y Alacena en melamina FAPLAC
- Mesada Granito
- Bacha Cocina Acero Inoxidable JOHNSON
- Griferías FV Monocomando
- Anafe Eléctrico Vitrocerámico de dos Hornallas
- Heladera

► BAÑO

- Vanitory en Melamina FAPLAC
- Bacha de Baño Cerámica Blanca
- Griferías FV Monocomando
- Sanitarios FERRUM
- Receptáculo de Ducha 120x70cm
- Mampara de Baño Vidrio Laminado 4+4
- Accesorios de Baño
- Bidet de Mano FV



PLANTA ARQUITECTURA

OPCIONALES

- Aislante Poliuretano
- Deck de Madera
- Deck de PVC
- Solado Hormigón Llanoado
- Salamandra TROMEN
- Sistema de Alarma con Módulo GSM
- Cámara de Seguridad con DVR
- Radiador Eléctrico PEISA
- Pérgola Madera
- Pérgola Metálica
- Depósito de Guardado
- Bases de Asiento de Hormigón Armado
- Cortinas Black Out

ENTREGA 50% + CUOTAS FIJAS